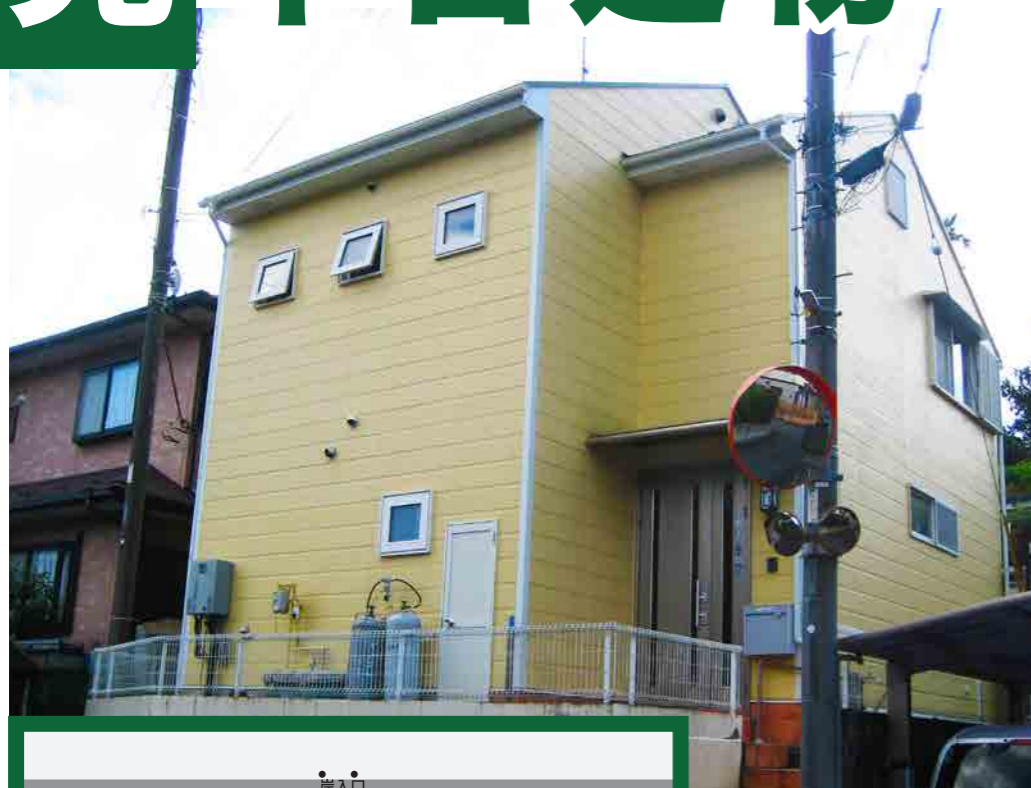


# 売中古建物



閑静な住宅地の3LDK



※図面と現況が異なる場合は現況を優先します。

物件種目	中古一戸建て
最寄駅	JR 御殿場線 山北駅
価格	890 万円

物件所在地	足柄上郡山北町山岸 1954 番 7
交通	JR 御殿場線「山北駅」バス 5 分「岸バス停」徒歩 4 分

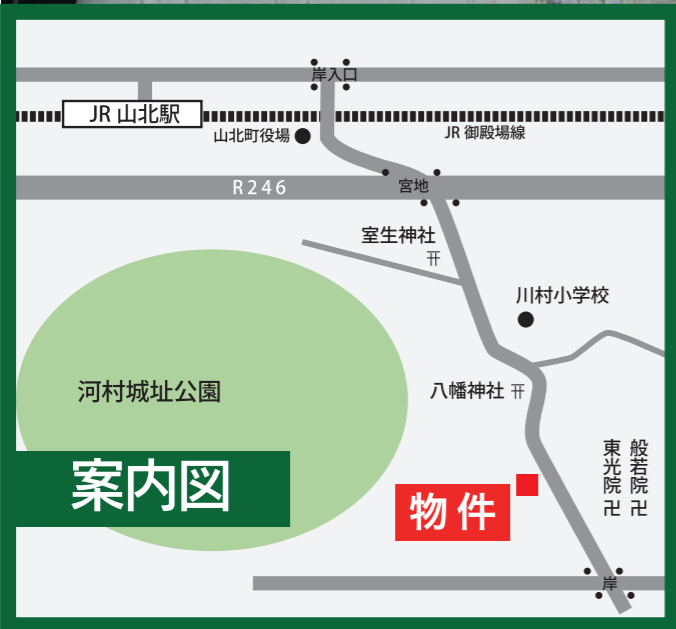
土地面積	135.60 m <sup>2</sup> (41.01 坪)		
土地権利	所有権	地目	宅地
都市計画	非線引	用途地域	第 1 種住居
建ぺい率	60%	容積率	200%

建物面積	84.46 m <sup>2</sup> (25.54 坪)		
構造・規模	木造スレート葺 2 階建	築年月	平成 11 年 4 月築
間取り	3LDK	駐車場	1 台
現況	空家	引渡日	相談

接道状況	北側公道 (幅員 5.22m) に接道
------	---------------------

設備	公共上下水道・東京電力・プロパンガス
----	--------------------

備考	※ 契約不適合責任免責 ※ 埋蔵文化財包蔵地区
----	----------------------------



神奈川県知事免許 (11) 第 12656 号

## 相和技建 株式会社

(公社) 神奈川県宅建物取引業協会会員、(公社) 全国宅建物取引業保証協会会員、(公社) 首都圏不動産公正取引協議会会員

<https://souwa-giken.jp>

〒258-0113 神奈川県足柄上郡山北町山北 1854-5

☎ 0465(75)2454

■ FAX 0465-75-2591 ■ MAIL info@souwa-giken.jp



取引態様

媒介