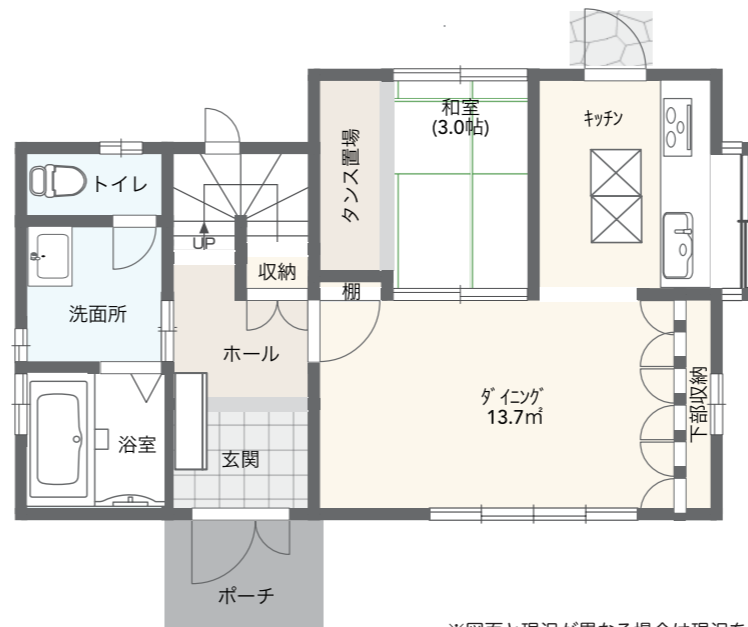
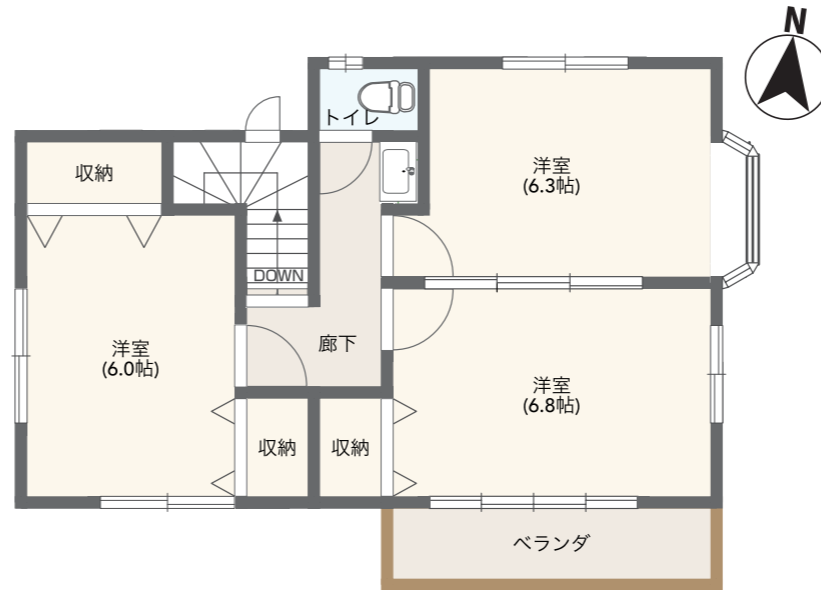


売中古住宅

山北中学校至近

南向日当り良好 4LDK



※図面と現況が異なる場合は現況を優先します。

物件種目	中古一戸建て
最寄駅	JR 御殿場線 山北駅
価格	980 万円

物件所在地	足柄上郡山北町向原 587-4		
交通	JR 御殿場線「山北駅」徒歩 18 分		
土地面積	124.16 m ² (37.55 坪)		
土地権利	所有権	地目	宅地
都市計画	非線引	用途地域	第 1 種住居
建ぺい率	60%	容積率	200%/180%
建物面積	87.76 m ² (26.540 坪)		
構造・規模	木造スレート葺 2 階建	築年月	平成 9 年 12 月新築
間取り	4LDK	駐車場	有 / 2 台
現況	空	引渡日	相談 (令和 5 年 11 月以降)
接道状況	南側公道 (1 項 2 号道路) 幅員 4.5m		
設備	太陽光発電・オール電化・公共上下水道・プロパンガス		
備考	※ 契約不適合責任免責		



神奈川県知事免許 (11) 第 12656 号

相和技建 株式会社

(公社) 神奈川県宅建物取引業協会会員、(公社) 全国宅建物取引業保証協会会員、(公社) 首都圏不動産公正取引協議会会員

<https://souwa-giken.jp>

〒258-0113 神奈川県足柄上郡山北町山北 1854-5

☎ 0465[75]2454

■ FAX 0465-75-2591 ■ MAIL info@souwa-giken.jp



取引態様

媒介