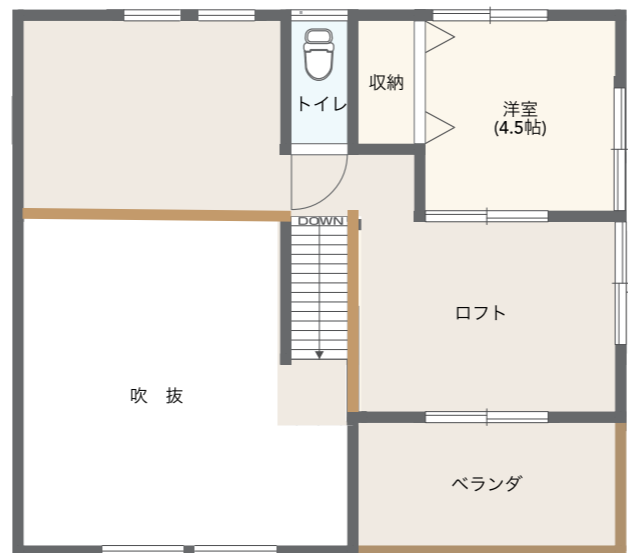


# 売中古建物

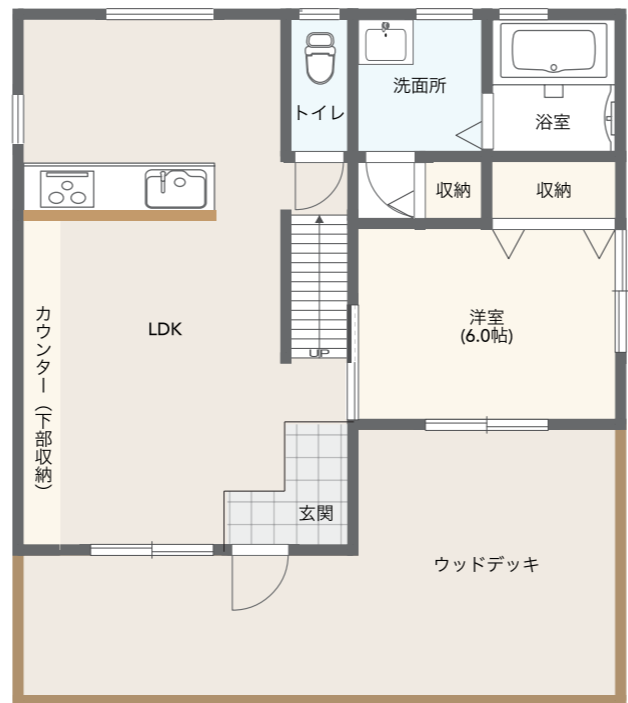


ヒルズタウン丸山分譲地内  
風光明媚、日当たり良好！

薪ストーブ付きのログハウス



2F



1F

※図面と現況が異なる場合は現況を優先します。



物件種目	中古一戸建て
最寄駅	JR 御殿場線 山北駅
価格	3180 万円

物件所在地	足柄上郡山北町山北字丸山 931-11
交通	JR 御殿場線「山北駅」バス 5 分「岸バス停」徒歩 20 分

土地面積	216.32 m <sup>2</sup>		
土地権利	所有権	地目	宅地
都市計画	非線引	用途地域	準工業
建ぺい率	60%	容積率	200%

建物面積	1F 52.99 m <sup>2</sup> / 2F 32.29 m <sup>2</sup>		
構造・規模	木造合金メッキ鋼板葺 2 階建	築年月	令和 4 年 4 月新築
間取り	2LDK	駐車場	1 台 (地下車庫)
現況	居住中	引渡日	相談

接道状況	南西側公道 (幅員 6m) に接道
設備	公共上下水道・東京電力・プロパンガス

備考	※ 契約不適合責任免責
----	-------------

神奈川県知事免許 (11) 第 12656 号

## 相和技建 株式会社

(公社) 神奈川県宅建物取引業協会会員、(公社) 全国宅地建物取引業保証協会会員、(公社) 首都圏不動産公正取引協議会会員

<https://souwa-giken.jp>

〒258-0113 神奈川県足柄上郡山北町山北 1854-5

☎ 0465(75)2454

■ FAX 0465-75-2591 ■ MAIL info@souwa-giken.jp



取引態様  
媒介